

# MONTHLY MEMBERSHIP PROGRESS REPORT

STANDORT AUSTRIA

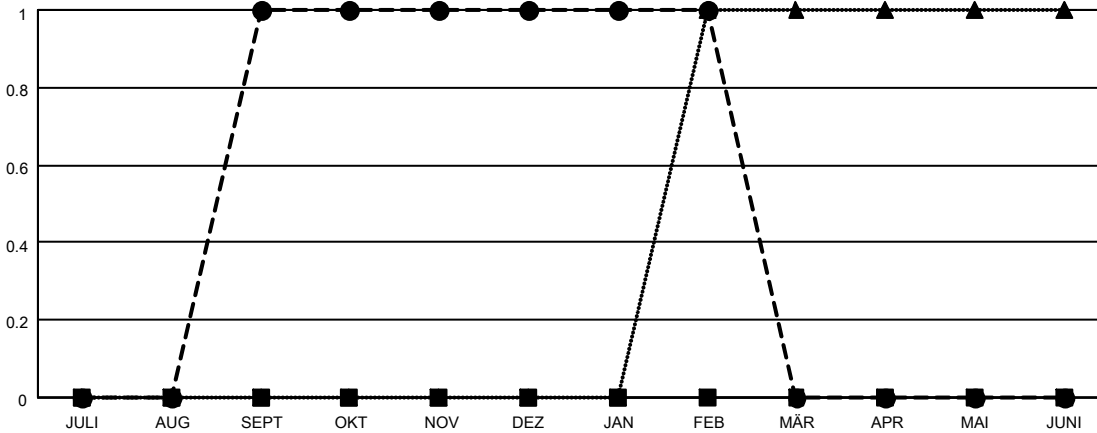
District 114 M

Results as of: 2/28/2021

Clubs			
ERGEBNISSE FÜR 2020-2021			
QUARTAL	ZIEL NEUE CLUBS	NEUE CLUBS	AUFGELOSTE CLUBS
JULI/AUG/SEPT	0	1	0
OKT/NOV/DEZ	0	0	0
JAN/FEB/MÄR	0	0	0
APR/MAI/JUNI	0	0	0

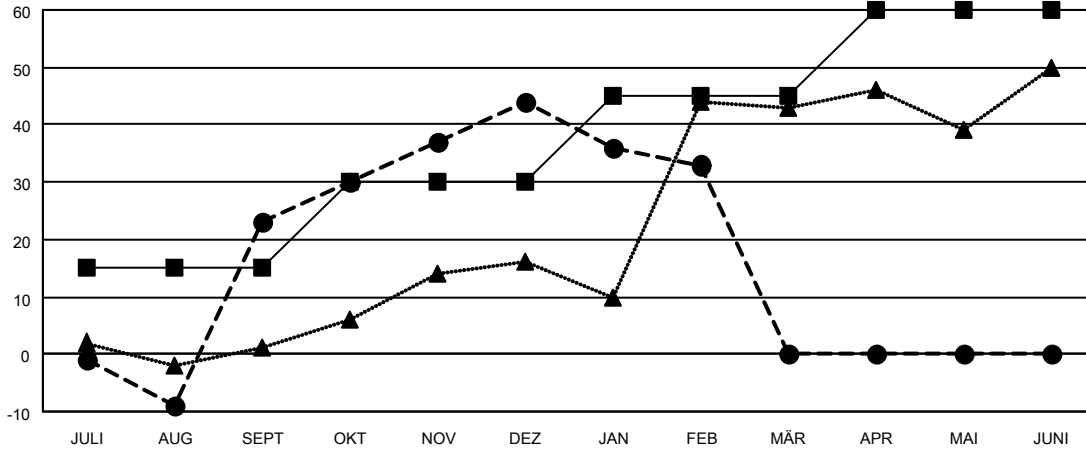
Pro Mitglied			
ERGEBNISSE FÜR 2020-2021			
QUARTAL	ZIEL FÜR DAS NETTO-MITGLIEDERSCHAFTSWACHSTUM	TATSÄCHLICHES MITGLIEDERSCHAFTSWACHSTUM	AKTUELLE ANZAHL ABGEMELDETER MITGLIEDER (einschließlich Transfermitglieder)
JULI/AUG/SEPT	15	55	27
OKT/NOV/DEZ	15	34	12
JAN/FEB/MÄR	15	0	11
APR/MAI/JUNI	15	0	0

ZIELE UND TATSÄCHLICHE NEUE CLUBS KUMULATIV



-■- DIESJÄHRIGE ZIELE BEZÜGLICH NEUER CLUBS  
 -●- TATSÄCHLICH NEUE CLUBS IN DIESEM JAHR  
 -▲- TATSÄCHLICHE NEUE CLUBS IM VERGANGENEN JAHR

ZIELE UND TATSÄCHLICHE MITGLIEDER KUMULATIV



-■- ZIEL FÜR DAS NETTO-MITGLIEDERSCHAFTSWACHSTUM  
 -●- TATSÄCHLICHES MITGLIEDERSCHAFTSWACHSTUM  
 -▲- AKTUELLE MITGLIEDERZAHL DES LETZTEN JAHRES

ABGEMELDETE CLUBS: 0	34 VON 95 CLUBS HABEN 1 ODER MEHR NEUE MITGLIEDER AUFGENOMMEN	<u>GESCHLECHTERVERTEILUNG</u>	
AUSGETRETENE MITGLIEDER		MANN	2,934 (87.90%)
VERSTORBEN	15	FRAU	404 (12.10%)
CLUB AUFGELOST	0	GESAMTANZAHL DER MITGLIEDER IN EINER FAMILIENEINHEIT	
SONSTIGES	35	FAMILIENMITGLIEDER, DIE NUR DIE HÄLFTE DER INTERNATIONALEN BEITRÄGE ZAHL FN	
<b>GESAMT</b>	<b>50</b>	<b>92</b>	

[KLICKEN SIE HIER FÜR KUMULATIVE MITGLIEDERSCHAFTSDATEN](#)